

MEDIKA



MEDICLEAN PRO2—S

TUNELOWY STERYLIZATOR POWIETRZA U-VC
INSTRUKCJA UŻYTKOWNIKA

SPIS TREŚCI:

I.	CHARAKTERYSTYKA URZĄDZENIA.....	3
	• Schemat działania	4
II.	PRZEZNACZENIE I WSKAZANIA.....	5
III.	PRZECIWWSKAZANIA.....	5
IV.	DANE TECHNICZNE.....	5
V.	BEZPIECZEŃSTWO PODCZAS UŻYTKOWANIA.....	6
	• Higiena i bezpieczeństwo.....	6
	• Środki ostrożności.....	6
	• Warunki używania urządzenia.....	6
VI.	WYKAZ WSZYSTKICH CZĘŚCI URZĄDZENIA.....	7
VII.	INSTALACJA URZĄDZENIA.....	7
VIII.	PROGRAMY DO WYBORU.....	8
IX.	MOŻLIWE ALARMY.....	8
X.	URUCHOMIENIE URZĄDZENIA.....	8
XI.	WYMIANA FILTRA.....	9
XII.	WYMIANA PROMIENNIKÓW.....	11
XIII.	CZYSZCZENIE I KONSERWACJA URZĄDZENIA.....	12
XIV.	TABLICZKA ZNAMIONOWA I WYJAŚNIENIE UMIESZCZONYCH NA NIEJ PIKTOGRAMÓW.....	12
XV.	WARUNKI SERWISOWANIA I KONTROLI STANU TECHNICZNEGO.....	13
XVI.	CZAS ŻYCIA I UTYLIZACJA URZĄDZENIA.....	13
XVII.	WARUNKI REKLAMACJI.....	13
XVIII.	WARUNKI GWARANCJI.....	14

■ Rezerwujemy sobie prawo do zmiany danych technicznych bez uprzedzenia.

■ Wszystkie znaki towarowe używane w tej instrukcji obsługi stanowią własność ich odpowiednich właścicieli.

I CHARAKTERYSTYKA URZĄDZENIA

Witamy w gronie użytkowników urządzeń Medika Poland. Przekazujemy w Państwa ręce produkt Sterylizator tunelowy UV-C MediClean PRO2-S wraz z niniejszą instrukcją.

Ważne informacje:

Należy dokładnie zapoznać się z treścią niniejszej instrukcji obsługi.

Odradza się indywidualne przeprowadzanie jakichkolwiek napraw. Należy skontaktować się z odpowiednim do tego serwisem.

Profesjonalny sterylizator MediClean PRO2-S firmy Medika to urządzenie zapewniające niezwykle wysoką skuteczność w procesie oczyszczania powietrza z lotnych związków organicznych, cząsteczek smogu, mikroorganizmów. Solidna i unikatowa obudowa charakterystyczna dla wszystkich naszych urządzeń została wykonana z materiału Corian® połączonego z proszkowo malowanymi elementami. Prosta obsługa oraz niewielkie gabaryty umożliwiają zastosowanie MediClean praktycznie w każdym pomieszczeniu, gdzie zapewni doskonałą ochronę, poczucie bezpieczeństwa i komfortu.

Oczyszcza i dezynfekuje powietrze technologią UV-C MediClean



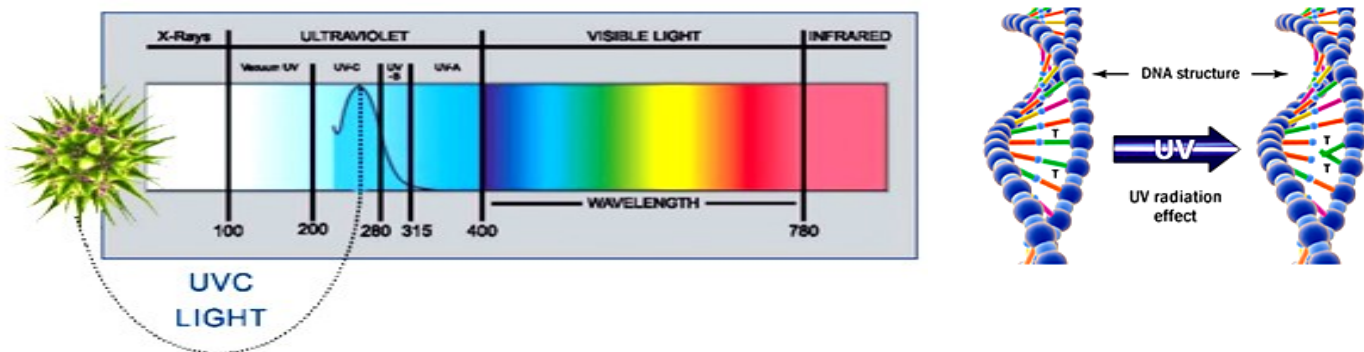
- ⇒ **Lampy UV** z zasady działają punktowo. Przepływające przez komorę dezynfekcyjną urządzenia powietrze jest naświetlane przez promienie UV-C z promienników. W tym czasie dochodzi do eliminacji mikroorganizmów (bakterii, wirusów, pleśni).
- ⇒ **UV-C** to promieniowanie elektromagnetyczne w zakresie 100-280 nm, przy czym zastosowana w urządzeniu długość fali ok 254 nm uznawana jest za najbardziej skuteczną w procesie dezynfekcji promieniowaniem UV-C z uwagi na fakt, iż maksimum krzywej absorpcji kwasów nukleinowych jest bliska tej długości fali.
- ⇒ **Proces** nie pozostawia szkodliwych produktów po dezynfekcyjnych (lampy dezynfekcyjne poniżej 200 nm wydzielają szkodliwy ozon), a czas naświetlania powietrza zapewnia letalną dawkę dla mikroorganizmów, niszcząc ich materiał genetyczny dezaktywując je i czyniąc urządzenie skutecznym i bezpiecznym.
- ⇒ **Cały proces** odbywa się wewnątrz urządzenia, dlatego może ono pozostawać włączony w pomieszczeniach gdzie znajdują się ludzie zapewniając im przebywanie w czystym powietrzu.

SCHEMAT DZIAŁANIA

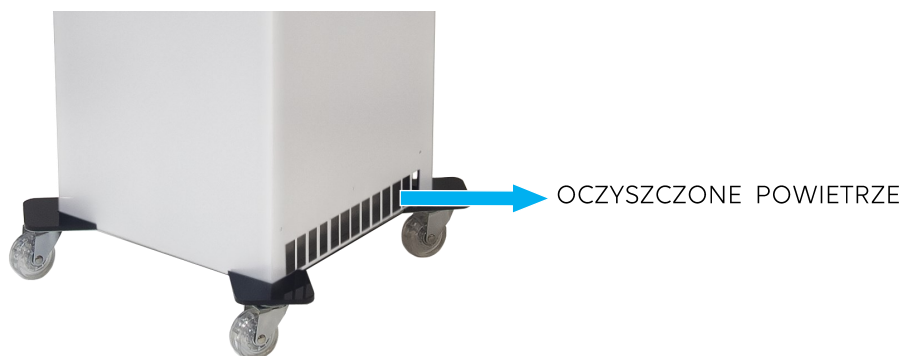
1. Powietrze jest zasysane z otoczenia otworami wlotowymi z tyłu urządzenia, przechodzi przez filtr węglowy zatrzymujący większe cząstki stałe i zapobiega namnażaniu mikroorganizmów. alej przedostaje się do wnętrza urządzenia- komory przepływowej, dezynfekcyjnej- gdzie działają promienniki UV-C.
2. Schemat budowy i umiejscowienie otworów wlotowych, wylotowych



3. Promieniowanie UV-C 253,7 nm niszczy drobnoustroje



4. Oczyszczone powietrze wraca do pomieszczenia otworami wylotowymi w dolnej części urządzenia



II PRZEZNACZENIE I WSKAZANIA

Produkt MediClean **PRO 2-S** jest urządzeniem zawierającym oprogramowanie i działającym w połączeniu z tym oprogramowaniem. Jest przeznaczony do sterylizacji powietrza w pomieszczeniach zamkniętych.

Co najważniejsze, może pozostawać włączone w obecności ludzi w pomieszczeniu

Szerokie zastosowanie MediClean PRO2-S

Jest przeznaczone są do stosowania w celu dezynfekcji i oczyszczania powietrza w gabinecie lśmatologicznym i w wielu obszarach takich jak: medycyna (szpitale, gabinety lekarskie, gabinety kosmetyczne, OIOM, laboratoria), przemysł farmaceutyczny, przemysł spożywczy, szkoły, przedszkola, sanatoria, hodowle...itp..

III PRZECIWSKAZANIA



Urządzenia nie należy stosować w pomieszczeniach o wilgotności powyżej 80% o bardzo dużym zapyleniu (np. w trakcie prac budowlanych) może to spowodować nieprawidłowe funkcjonowanie lub uszkodzenie urządzenia.

Nie ma znanych przeciwwskazań dotyczących pracy urządzenia w pomieszczeniach gdzie znajdują się ludzie. Chyba, że urządzenie uległo uszkodzeniu, posiada ubytki w obudowie nie należy stosować takiego urządzenia.

IV DANE TECHNICZNE

PARAMETR	MediClean PRO2-S
Typ urządzenia	przepływowy, tunelowy, sterylizator powietrza
Moc urządzenia	300W
Moc Promiennika UV-C	4x36W (144W)
Typ Promiennika	Philips
Żywotność promiennika	9000 h
Długość fali	253,7 nm
Dodatkowa filtracja	Filtr węglowy
Dezynfekowana kubatura	do 300m ³
Nasilenie hałasu	70 dBa
Wymiary	39x39x70cm
Waga	8kg
Kraj produkcji	Polska
Zasilanie	230 VAC, 50 Hz
Kolor	biała

V BEZPIECZEŃSTWO PODCZAS UŻYTKOWANIA

UWAGA! ZAJRZYJ DO INSTRUKCJI UŻYWANIA



Oznaczenie to zostało umieszczone na obudowie urządzenia, ponieważ jego obsługa, niezgodna z instrukcją używania, może spowodować zagrożenie lub uszkodzenie urządzenia.

- Przed pierwszym użyciem należy starannie przeczytać instrukcję używania.
- Nie należy zginać ani ciągnąć kabla zasilającego centralną jednostkę sterującą.
- Należy trzymać urządzenie z dala od grzejników elektrycznych lub innych źródeł ciepła.
- Chronić przed wilgocią, wodą i nadmiernym zapyleniem.
- Urządzenia nie należy zbliżać do wody. Bezpośredni kontakt z wodą jest niedopuszczalny i grozi porażeniem prądem elektrycznym.
- Po zakończeniu pracy, przed wymianą filtra lub promienników, należy wyłączyć urządzenie i wyciągnąć wtyczkę z gniazda zasilającego.
- Nie należy na siłę wyciągać wtyczki sieciowej z urządzenia.
- Urządzenie należy przechowywać w miejscach niedostępnych dla dzieci.
- Nie wkładać urządzenia do szczelnie zamykanego pojemnika, nie należy zasłaniać otworów wentylacyjnych.

WARUNKI UŻYWANIA URZĄDZENIA

Wyrób przeznaczony jest do pracy w pomieszczeniach zamkniętych, w których nie nastąpiło skondensowanie pary wodnej.

Wymagane warunki klimatyczne:

- temperatura: od 10oC do 40oC
- wilgotność względna powietrza: od 30% do 80%
- ciśnienie atmosferyczne: od 700 hPa do 1060 hPa

Aparat jest zasilany napięciem sieciowym, wszelkie uszkodzenia przewodów lub obudowy grożą porażeniem prądem, powstaniem pożaru lub poważnym i trwałym uszkodzeniem sprzętu.

VI WYKAZ WSZYSTKICH CZĘŚCI

CZĘŚCI STAŁE	
Urządzenie	1
Kabel zasilający	1
Instrukcja używania (wersja drukowana lub pdf wysłane drogą e-mailową zawiera kartę gwarancyjną)	1

VII INSTALACJA

Po wyjęciu z opakowania należy ustawić urządzenie na płaskiej, suchej powierzchni.

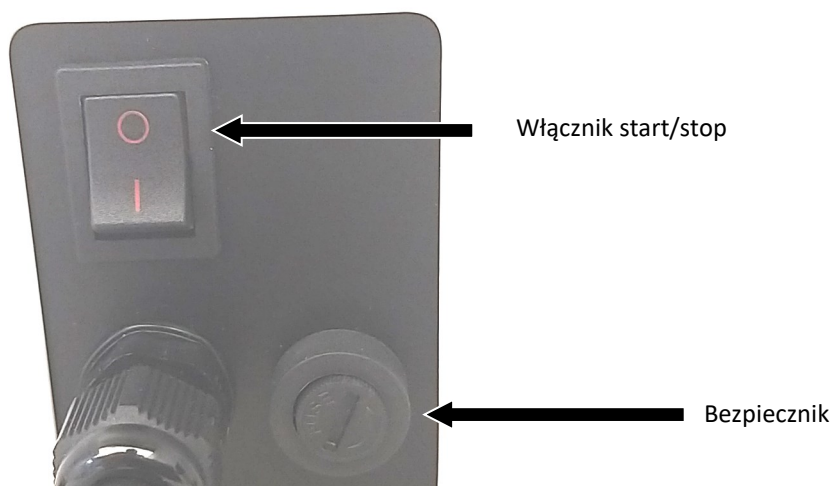
Sprawdzić otwory wlotowe i wylotowe czy nie zostały przypadkowo zatkane przez kawałki opakowania zewnętrznego

Podłączyć kabel zasilający - gniazdo w tylnej części urządzenia



UWAGA!!!

Urządzenie należy podłączyć do gniazdka zasilającego 230V AC z uziemieniem.



Włącznik start/stop

Bezpiecznik

Urządzenie może wydzielać na początku niewielkie ilości ozonu, jest to całkowicie normalne z uwagi na specyfikę promienników (średnio ok 100 pierwszych godzin pracy)

WAŻNE:

Urządzenie jest przystosowane do pracy ciągłej nawet powyżej 8 godzin, aby zapewnić najlepsze efekty. Nie zaleca się częstego wyłączenia i włączania urządzenia z uwagi na możliwość obniżenia czasu życia promienników.

VIII PROGRAM DO WYBORU

Urządzenie pracuje w jednym trybie pracy:



IX MOŻLIWE ALARMY

Jeśli urządzenie nie zasysa powietrza należy sprawdzić czy filtr jest właściwie umiejscowiony.

Jeśli wystąpią problem z działaniem urządzenia należy skontaktować się z

serwisem Medika Poland pod numerem: 510 226 916

X URUCHOMIENIE URZĄDZENIA

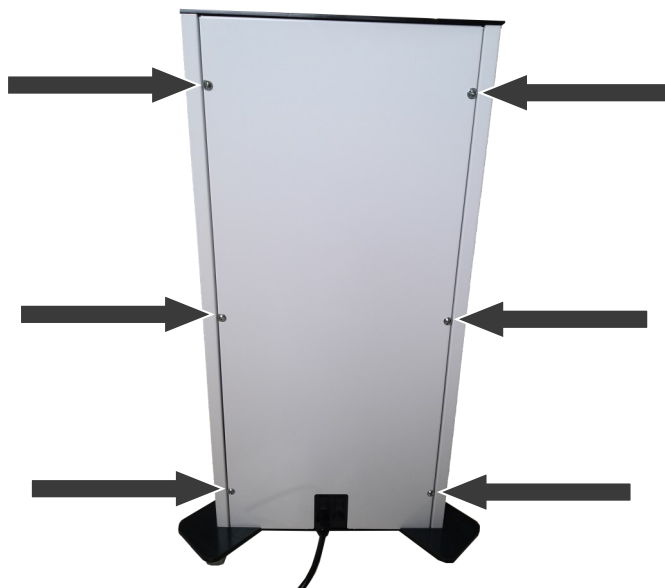
Uruchomienie urządzenia po jego instalacji najlepiej wykonać po odczekaniu min godziny po wyjęciu z opakowania i ustawieniu w pomieszczeniu na płaskiej powierzchni, szczególnie jeśli jego transport odbywał się w warunkach odbiegających znacznie od wymaganych:

- temperatura: od 10°C do 40°C
- wilgotność względna powietrza: od 30% do 80%
- ciśnienie atmosferyczne: od 700 hPa do 1060 hPa

XI WYMIANA FILTRÓW

Rekomendowana częstotliwość wymiany filtra- co 3 miesiące.

1. Wyłączyć urządzenie
2. Wyjąć wtyczkę z gniazda sieciowego
3. Odkręć z tyłu obudowy sześć śrub, następnie ściągnij tylną ściankę.

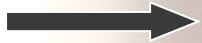


Umieszczenie
filtra

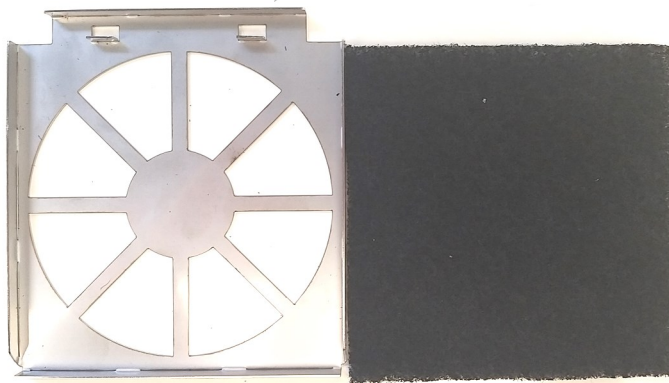


5. Z miejsca wskazanego na poniższym obrazku należy wyjąć zużyty filtr i umieścić nowy.

Wysuń półkę z filtrem



Półka z filtrem



6. Po wykonaniu powyższej czynności należy z powrotem przyłożyć tylną ściankę i przykręcić ją śrubami.

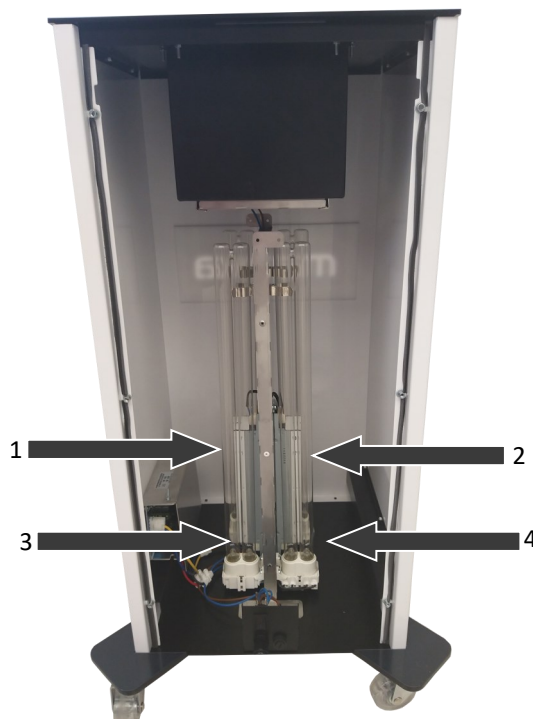
XI WYMIANA PROMIENNIKÓW

Rekomendowana częstotliwość wymiany filtra- co 3 miesiące.

1. Wyłączyć urządzenie
2. Wyjąć wtyczkę z gniazda sieciowego
3. Odkręć z tyłu obudowy sześć śrub, następnie ściągnij tylną ściankę.



4. Wymień promienniki w miejscach pokazanych na rysunku



5. Po wykonaniu powyższej czynności należy z powrotem przyłożyć tylną ściankę i przykręcić ją śrubami.

XIII CZYSZCZENIE I KONSERWACJA URZĄDZENIA

Urządzenie należy czyścić środkiem myjącym bez zawartości alkoholu.

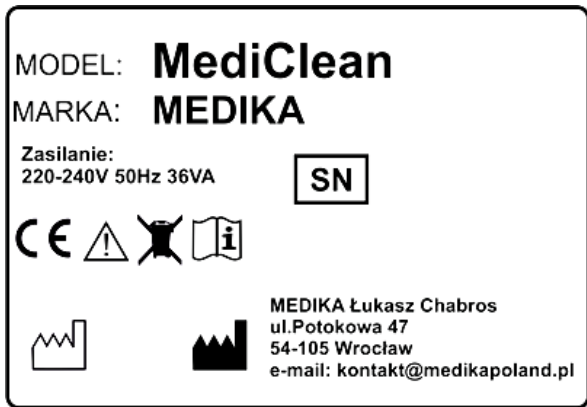
Płyn należy nanieść na szmatkę. Tak nasączoną szmatką przecieramy urządzenie.


Nigdy środka myjącego nie наносimy bezpośrednio na urządzenie!!!

Zalecane przez producenta środki dezynfekujące bez zawartości alkoholu:

- Microzid sensitive
- Desprej sensitive
- Anios DDSH (aktywna pianka)

XIV TABLICZKA ZNAMIONOWA I WYJAŚNIENIE UMIESZCZONYCH NA NIEJ PIKTOGRAMÓW



	WYTWÓRCA
	DATA PRODUKCJI
	OSTRZEŻENIE (urządzenie zasilane prądem)
	INFORMACJA Certyfikat CE
	UWAGA! ZAJRZYJ DO INSTRUKCJI
	NIE WYRZUCAĆ DO ŚMIETNIKA
	NR SERYJNY URZĄDZENIA

XV WARUNKI SERWISOWANIA I KONTROLI STANU TECHNICZNEGO

Użytkownik zobowiązany jest do przeprowadzenia kontroli stanu technicznego urządzenia

Przeglądy te są wykonywane u producenta a zgłoszenia należy dokonywać poprzez kontakt podany na etykiecie urządzenia.

Przeglądy te są wykonywane przez producenta na koszt użytkownika, najlepiej co 30 miesięcy.

XVI CZAS ŻYCIA I UTYLIZACJA URZĄDZENIA

Wykonywanie regularnych przeglądów urządzenia i wymiana filtrów i promienników pozwala na wieloletnie użytkowanie urządzenia. Po utracie zdolności do eksploatacji urządzenie należy utylizować zgodnie z obowiązującymi przepisami o usuwaniu odpadów elektronicznych.

XVII WARUNKI REKLAMACJI

1. Nabywca zobowiązany jest złożyć reklamację na stronie www.medikapoland.pl (zakładka REKLAMACJE). Podstawą przyjęcia reklamacji jest dowód zakupu towaru (faktura VAT, paragon) oraz karta gwarancyjna.
2. Na wszystkie reklamowane produkty z tytułu niezgodności towaru z umową przyznawana jest 30 miesięczna odpowiedzialność sprzedawcy.
3. Koszt przesyłki reklamowanego towaru pokrywa kupujący.
4. Zgłoszenie reklamacyjne musi zawierać:
 - dokładny adres reklamującego
 - dowód zakupu, kartę gwarancyjną
 - kontakt telefoniczny
 - dokładny opis usterki
 - opis sytuacji, w której usterkę stwierdzono • wszystkie podane informacje muszą być CZYTELNE
5. Reklamacja zostanie rozpatrzona i odesłana w ciągu 21 dni od daty dostarczenia uszkodzonego towaru pod adres serwisu lub od dnia dostarczenia przez reklamującego wymaganych dokumentów.
6. Serwis nie przyjmuje żadnych przesyłek za pobraniem.
7. Przesyłki reklamacyjne, nie zawierające wymaganych danych z punktu 1 i 4, nie będą realizowane do czasu uzupełnienia danych lub dokumentów przez reklamującego. Sprzęt brudny będzie poddany usłudze odpłatnego czyszczenia w kwocie 50 zł netto.
8. Przesyłki anonimowe, co do których nie można ustalić danych wysyłającego, po upływie trzech (3) miesięcy będą utylizowane.

9. Różnice wynikające z indywidualnych ustawień komputera Klienta (kolor, proporcje itp.) nie mogą być podstawą reklamacji zakupionego towaru.
10. Reklamacji podlegają wyłącznie wady ukryte powstałe z winy producenta. Reklamacji nie podlegają:
 - Bezpieczniki • Przewody zasilające • Sondy zabiegowe, filtry • Produkty zalane wodą
 - Uszkodzenia mechaniczne • Uszkodzenia powstałe na skutek zapylenia
 - Usterki powstałe na skutek niewłaściwej konserwacji i obsługi • Produkty z przeceny, wyprzedaży lub ekspozycji.
11. W przypadku nieuzasadnionej reklamacji kupujący zostanie obciążony kosztami pracy serwisu (100 zł netto/roboczogodzina) oraz kosztami odsyłki towaru.
12. W przypadku, gdy towar jest niezgodny z umową kupujący może żądać nieodpłatnej naprawy.
13. Uszkodzenia i braki towarowe w zamówieniach realizowanych za pośrednictwem Poczty Polskiej lub firm kurierskich będą rozpatrywane wyłącznie na podstawie protokołu sporządzonego przez kuriera w momencie dostarczenia przesyłki. Należy pamiętać, aby protokoły uszkodzenia były sporządzane rzetelnie i zgodnie z prawdą.
14. Wszystkie przesyłki są ubezpieczone.

XVIII WARUNKI GWARANCJI

Na urządzenie udziela się gwarancji na okres 30 miesięcy od daty zakupu sprzętu.

Gwarancji nie podlegają:

- uszkodzenia mechaniczne oraz wynikające z używania urządzenia niezgodnego z przeznaczeniem i instrukcją
- uszkodzeń powstałych na skutek samodzielnego demontażu bądź naprawy urządzenia.

Karta gwarancyjna powinna opatrzona pieczęcią sprzedawcy (producenta).

Należy zachować kartę gwarancyjną.

KARTA GWARANCYJNA

Typ i nazwa urządzenia <b style="font-size: 1.2em;">MediClean PRO2-S	
Nr seryjny	Pieczęć i podpis sprzedawcy
Data sprzedaży	

MEDIKA

UL. POTOKOWA 47 , 54-105 WROCŁAW

tel. +48 794 151 415

medikapoland.pl | kontakt@medikapoland.pl